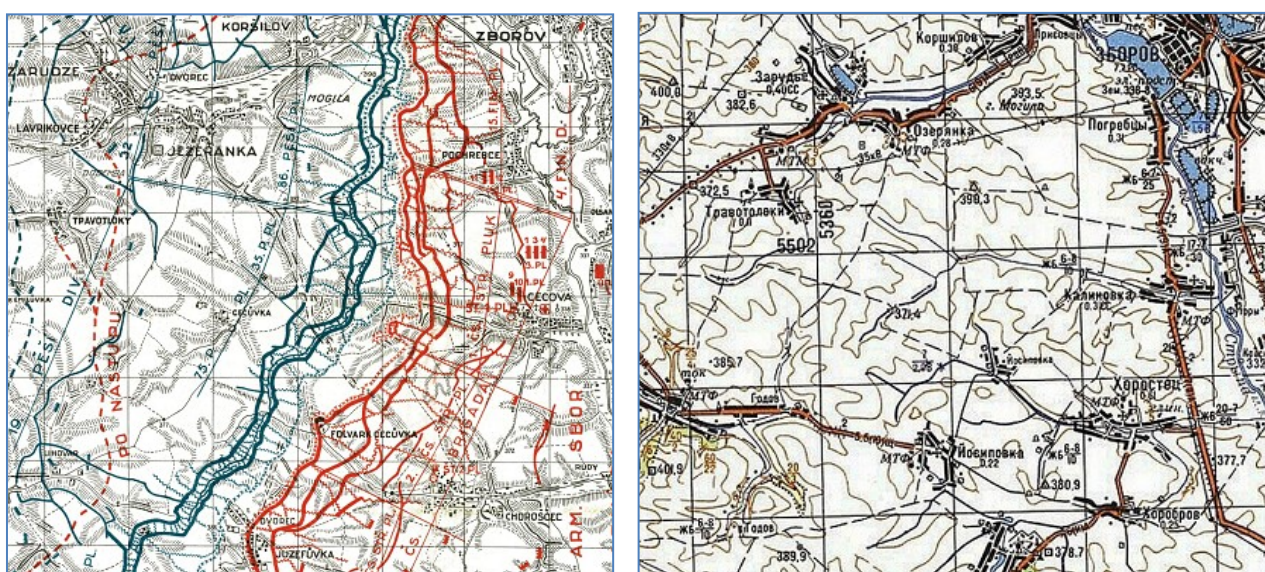


PŘÍLOHA „ORIENTACE NA BOJIŠTI“

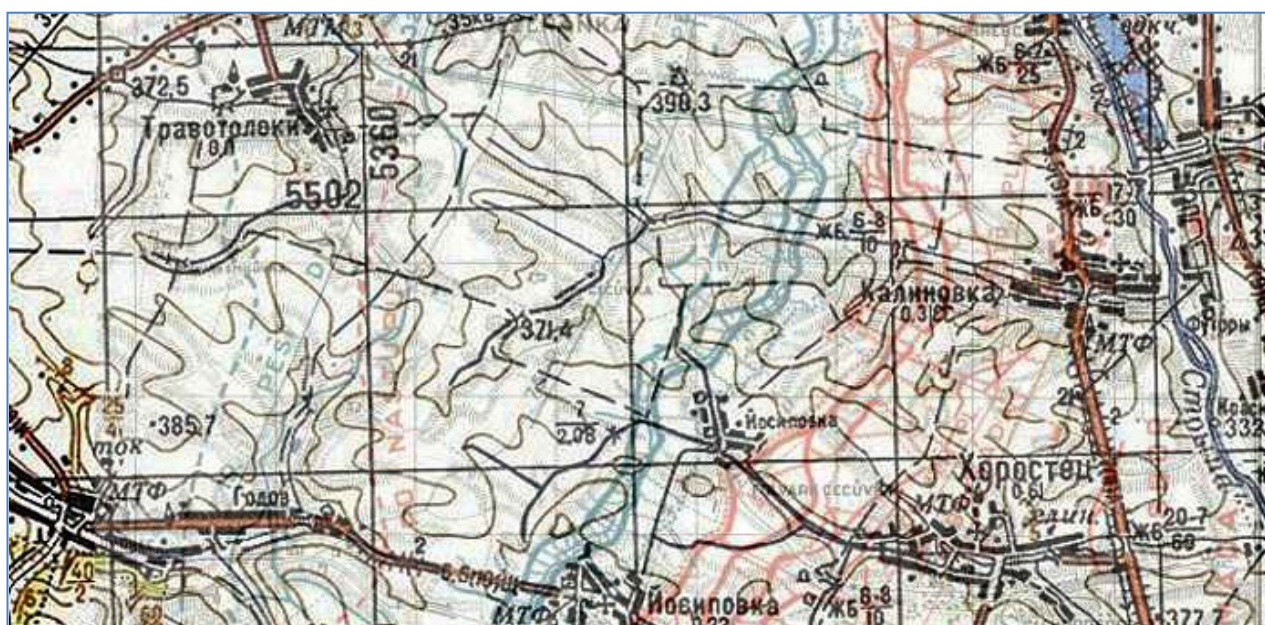
SOUHRN MAP, FOTOGRAFIÍ A INFORMACÍ Z PRŮZKUMU PROVEDENÉHO ČESKOMORAVSKOU PRACOVNÍ SKUPINOU V ČERVNU 2010

Průzkum bojiště byl jedním z hlavních bodů našeho programu. Považujeme jej za důležitý krok k poznání území, na němž byla prolita česká krev a kde se tvořily české dějiny. Bitva u Zborova a účast Čs. legií v Rusku je zpracovaná historiky a rozsáhle popsána v literatuře. Chybí však podklady pro orientaci v současném terénu, které by umožnily návštěvníkovi těchto míst poznat je s ohledem na historické souvislosti. Výsledky naší práce, o něž se s vámi chceme podělit, by měly být malým příspěvkem k doplnění této problematiky a tak trochu i návodem pro všechny budoucí návštěvníky.

K orientaci jsme používali mapu, která vznikla prolnutím historické mapy „Úsek čs. brigády 2. 7. 1917 v bitvě u Zborova“ s mapou z 60. až 70. let v měřítku 1:100 000, staženou z internetu¹. Pro větší názornost následuje ukázka tohoto spojení:



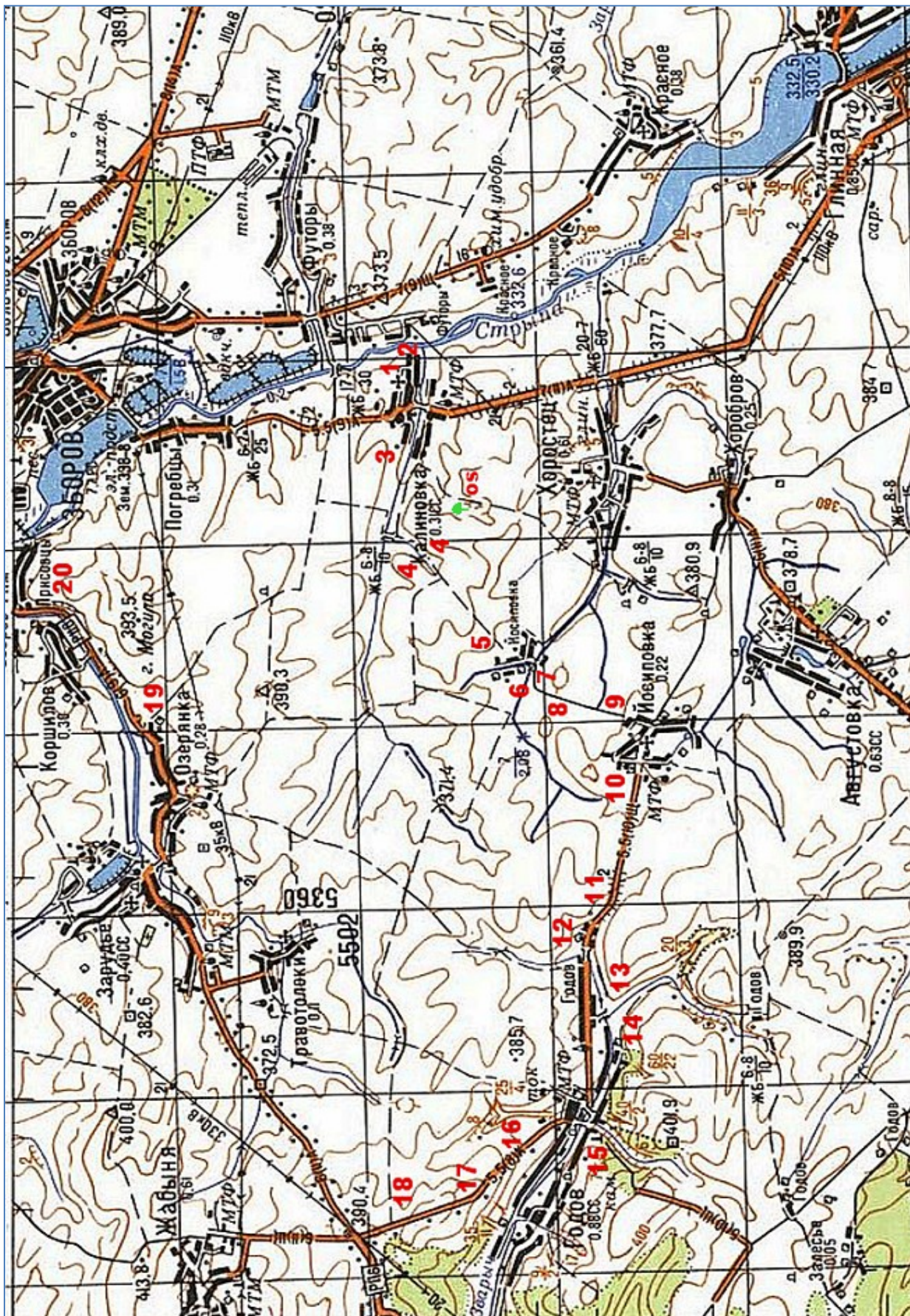
Nahoře vlevo je historická mapa, vpravo novodobá a dole výřez z prolnutí obou předloh.



¹ <http://maps.vlasenko.net/?x=25.14273&y=49.66335&search=Zboriv>.

A nyní už k vlastnímu průzkumu:

Nejprve celková mapa prostoru a stručný popis cesty bojištěm. Místa našich zastavení jsou číselována. (Pro lepší porovnávání mapy s textem je vhodné si ji vytisknout na samostatný list.)



V následujícím textu jsou v dílčích mapkách k číslům na trase přiřazeny snímky s popisem.

1. ÚSEK – Z KALINIVKY CECOVSKÝM ÚDOLÍM K FOLVARKU CECŮVKA

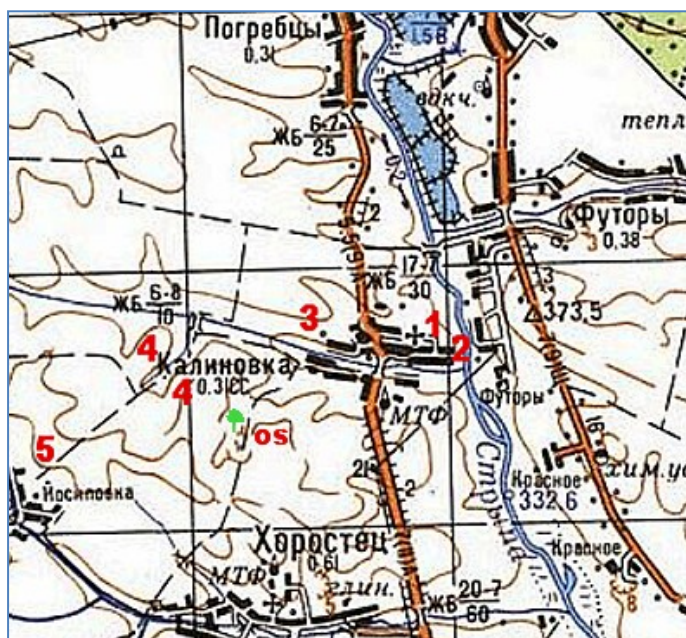
Úvodem pohled přímo od hřbitova v Kalinivce směrem na sever (řeka Strypa je po pravé ruce)



Body č. 1 a 2 jsou v Kalinivce pod hřbitovem s Mohylou bratří a výhledem na řeku Strypu.

Bod č. 1:

Pohled na severovýchod (stavení na obzoru jsou zřejmě již součástí obce Futory).



Pohled z téhož místa na východ...

... a na jihovýchod



Bod č. 2:

Pohled z pozice na jihozápad. Konec příjezdové cesty v Kalinivce (od hlavní ulice k řece. Československá ulice je při tomto pohledu vpravo, řeka Strypa za zády);



Vlevo pohled z pozice na severozápad. Stromy na obzoru ukrywaji hřbitov s „Mohylou bratří“ v Kalinivce;

Vpravo pohled z pozice na sever- Řeka Strypa .

**Bod č. 3:** *Vlevo pohled z pozice na západ.*

Vjezd do „Cecovského údolí“, mokřina vlevo od cesty je „Cecovský potok“. Cestou od řeky Strypy, po přejetí hlavní silnice v Kalinivce je třeba vjet na polní cestu (za mokra sjíždnu pouze offroadem), u křižku odbočit doleva a držet se elektrického vedení;

Bod č. 4: *Vpravo pohled z pozice na sever.*

Místo zřejmě odpovídá pozici na 1. linii 2. střel. brigády. Elektrické vedení (jeho některé sloupy jsou dřevěné, některé betonové) je kolmé k trase vedení, které se táhlo podél cesty v „Cecovském údolí“;





Bod č. 4: *Pohled z pozice na jihovýchod.*

Snížený terén za prvním horizontem je údolí mezi obcí „Chorošec“ (Хорошее) a „Folvarkem Cecůvka“ (Ўлоциновка - „Josefůvka“)

*Pohled z pozice na severovýchod.
Výrazný osamělý strom v terénu byl do-
kreslen do mapy jako orientační bod a
označen OS;*



*Pohled na jihovýchod, ve směru na „Cho-
rošec“ (Хорошее), kde byl štáb 2. stře-
leckého pluku.*

*Pohled z pozice na jihozápad.
Na 2., posledním horizontu je
obec „Josefůvka“ (Ўлоциновка);*



Bod č. 4: *Pohled z pozice na jihojihozápad.
Vidíme první domek tzv. „Folvarku Cecůvka“ (dnes součást obce Ёоcиновка);*



Bod č. 5:

*Vpravo - pohled z bodu 5 na západ,
ve směru plánovaného
odlehčovacího útoku čs. vojáků
(viz Jiří Fidler: Zborov 1917)*



*Pohled z pozice na západ, k bývalým
rakouským liniím (terénní vlna).*

*Pohled z pozice na severozápad,
po linii našich zákopů;*



2. ÚSEK – OD FOLVARKU CECŮVKA PŘES JOSIFOVKU SMĚR HODOV

Během další cesty mineme první domek „Folvarku Cecůvka“. Obec projedeme a pokračujeme na Hodov. Pro vysvětlení – v zápiscích účastníků bitvy i v našem textu je zmiňována Josefůvka a Josefovka. Prvním termínem se rozumí menší usedlost na severu, na naší mapě mezi body 5 a 6. (šlo patrně o opevněná stavení – „folvark“). Druhý termín označuje současnou Josefovku. (Dneska je to všechno Йосипівка)



Bod č. 6:

*Pohled z pozice na severozápad.
Domy ve Folvarku“ obklopuje zeleň, její
tvar zhruba vyznačuje průběh čs. liniie;*



*Vlevo pohled z pozice na jihozápad
Jižně od „Folvarku Cecůvka“.*



Bod č. 7:

*Pohled z pozice na jihozápad.
„Folvark Cecůvka“ (Josefůvka)
je za zády, před námi je už vidět
„Josefovka“*

Bod č. 8:

*Pohled z pozice na východ.
Koně a krávy stojí v mokřině,
která odpovídá pozici potůčku
s mostkem na histor. mapě;*



*Vpravo pohled z pozice na ji-
hozápad. Táhlé stoupání k
„Josefůvce“*



Vlevo dtto jako první snímek nahoře.



Bod č. 9:

*První stavení v „Josefůvce“
(Йосіповка);*

Bod č. 10:

*Pohled z pozice na západ
Cesta ke Godovu;*



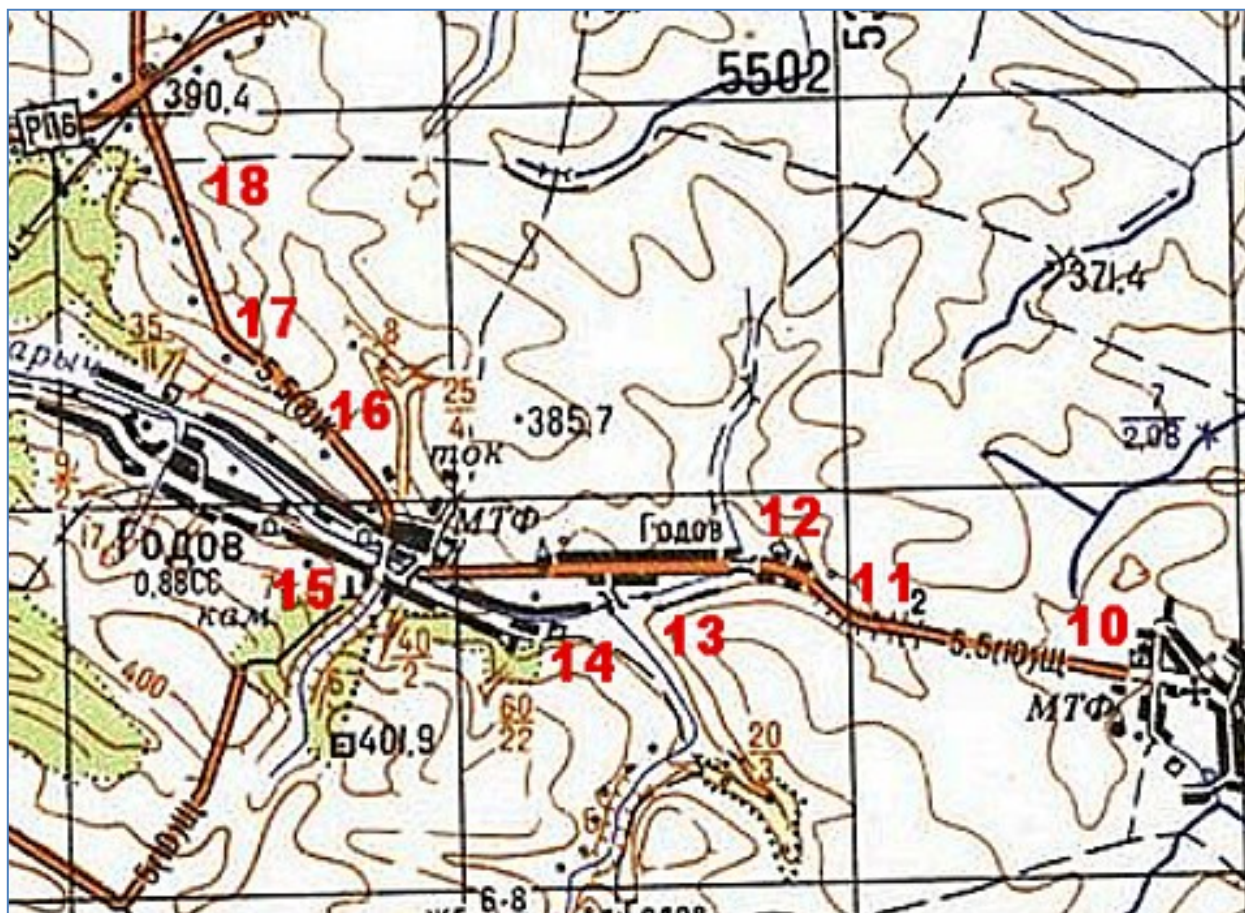
*Vpravo pohled z pozice na
východ, (zpět k Josefovce)*



Dole pohled z pozice na jih



3. ÚSEK – HODOV A OKOLÍ



Bod č. 11:

Vpravo sjezd do úvozu, ke křížku značenému na historické mapě. V terénu křížek nenalezen; pohled z pozice na jihozápad.



Vpravo pohled z pozice na západ; převýšení kolem cesty je vyznačeno i na historické mapě.



Vlevo pohled z pozice na východ, zpět k „Josefůvce“.





Bod č. 12:

*Vlevo pohled z pozice na západ;
Místní tabule Godov
(Hodov = Годиє)*

za bodem č. 12:

Vpravo pohled z pozice na jih



Bod č. 13:

*Vlevo pohled z pozice na východ;
150 m za místní tabulí Godov
(Hodov – Годиє);
Umístění budovy se kryje s pozicí godov-
ského lihovaru na historické mapě.*

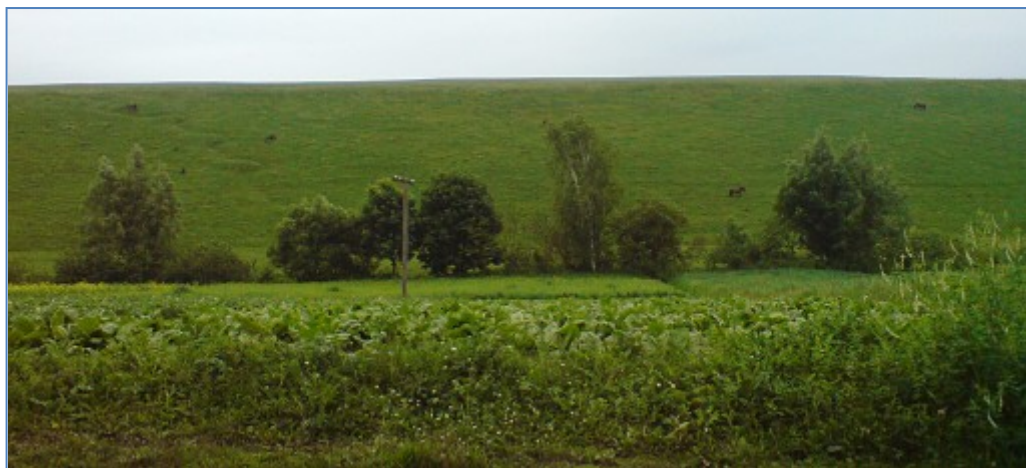
Bod č. 14:

*Vpravo po-
hled z pozice
na jihozápad*



Bod č. 15: *Nahoře pohled z pozice na jihovýchod*

Bod č. 16:
*Pohled z pozice
na jih*



Bod č. 17:
*Pohled z pozice
na jihovýchod*



Bod č. 18:
*Pohled z pozice
na západ*



*cca 500m před křižovatkou, pohled zpět na Hodov
(na levém horizontu vyčnívá vzdušník plynofikace)...*

...a z téhož místa (cca 500m před křižovatkou), ale pohled na jih...



4. ÚSEK – OD KŘIŽOVATKY NA HLAVNÍ SILNICI BEREŽANY – ZBORIV PŘES JEZERJANKU A KORŠILOV AŽ NA KÓTU MOGILO



Dole vlevo kostel v Jezerjance (Озерянка), vpravo pohled z bodu č. 19 při výjezdu na Koršilov (kóta Mogila je na svahu vpravo)



Bod č. 20: Na okraji Koršilova jsme otočili do protisměru a po několika metrech jízdy zpět do Jezerjanky vidíme po levé straně vjezd do lesa.

Lesní cesta stoupá nahoru lesem a přejde do polí, až na kótu 393,5 m.n.m. - **Mogila**

Spodní snímek je pohled zpět po výjezdu z lesa;

zcela dole pak pohled z Mogily zpět po zmiňované příjezdové cestě.



Dvěma snímky z kóty Mogila své mapování bojiště končíme. Snad někomu pomůže při orientaci – přejeme všem úspěšné poznávání těchto míst.



NASHLEDANOU V MÍSTECH, KTERÁ BY NEMĚLA VYMIZET Z NAŠÍ PAMĚTI ...